

## USO DE SPHINX iQ3 EN MAC: RECOMENDACIONES Y ADVERTENCIAS

### ¿Es compatible iQ3 con Mac?

- Sphinx iQ3 es una herramienta diseñada para sistemas operativos Microsoft Windows. No existe una versión nativa para macOS.
- Sin embargo, algunos usuarios utilizan emuladores o máquinas virtuales como Parallels Desktop, VMware Fusion o VirtualBox para ejecutar Windows dentro de un Mac. Aunque esta solución puede funcionar, no es oficialmente soportada ni garantizada por Le Sphinx, y puede presentar limitaciones técnicas.

### Advertencias importantes

Antes de utilizar iQ3 en Mac a través de un emulador, es fundamental tener en cuenta lo siguiente:

1. **Rendimiento:** El software está programado para un rendimiento apto en sistemas operativos Windows, por lo que la fluidez y rendimiento pueden verse afectados.
2. **Compatibilidad con el navegador:** Se necesita que el emulador cuente con incorporación de navegación web para que las funciones que requieran conexión a internet como publicación web en SOL o apertura de dashboards no se vean afectadas.
3. **Soporte limitado:** Nuestro equipo de soporte técnico no conoce todos los emuladores del mercado ni está especializado en atención técnica del sistema operativo del cliente. El equipo de soporte se especializa en el apoyo técnico de la plataforma Sphinx, por lo que los problemas generados por la configuración del emulador deben tratarse con su responsable informático.
4. **Seguridad y configuración:** Algunas configuraciones de red, permisos de disco o antivirus pueden interferir con la operación normal del software.

### Requisitos mínimos recomendados

Si va a utilizar iQ3 en Mac con un emulador, asegúrese de cumplir estos requisitos:

Requisito	Descripción
Emulador	Parallels Desktop o similar, actualizado
Sistema operativo emulado	Windows 10 o Windows 11, versión de 64 bits

Requisito	Descripción
Navegador dentro del entorno Windows	Google Chrome, Firefox o Edge, instalado en Windows
RAM recomendada	Mínimo 8 GB total, asignar al menos 4 GB al entorno Windows
Espacio en disco	Al menos 10 GB libres para iQ3 y datos
Acceso a Internet desde Windows	Asegurar que el entorno Windows tenga acceso libre a Internet

## Pasos recomendados para una correcta configuración

### 1. Instalar iQ3 dentro del entorno Windows emulado (no en macOS)

Asegúrese de descargar e instalar iQ3 dentro del emulador, no desde macOS.

### 2. Instalar un navegador compatible en Windows

Instale Google Chrome, Firefox o Edge dentro del Windows emulado y hágalo su navegador predeterminado:

- Vaya a Inicio > Configuración > Aplicaciones > Aplicaciones predeterminadas.
- Cambie el navegador web a Chrome o Firefox.

### 3. Verificar que el navegador se ejecuta en Windows

Para asegurarse de que el navegador se está ejecutando correctamente en el entorno Windows:

- Abra el Administrador de tareas (Ctrl + Shift + Esc) y verifique que el proceso de Chrome/Firefox aparece en la lista.
- Si no aparece, puede estar abriéndose desde macOS, lo que puede causar errores.

### 4. Usar iQ3 y el navegador dentro de la misma sesión de Windows

No mezcle entornos: si iQ3 se ejecuta en Windows emulado, el navegador también debe hacerlo. Esto es fundamental para funciones como:

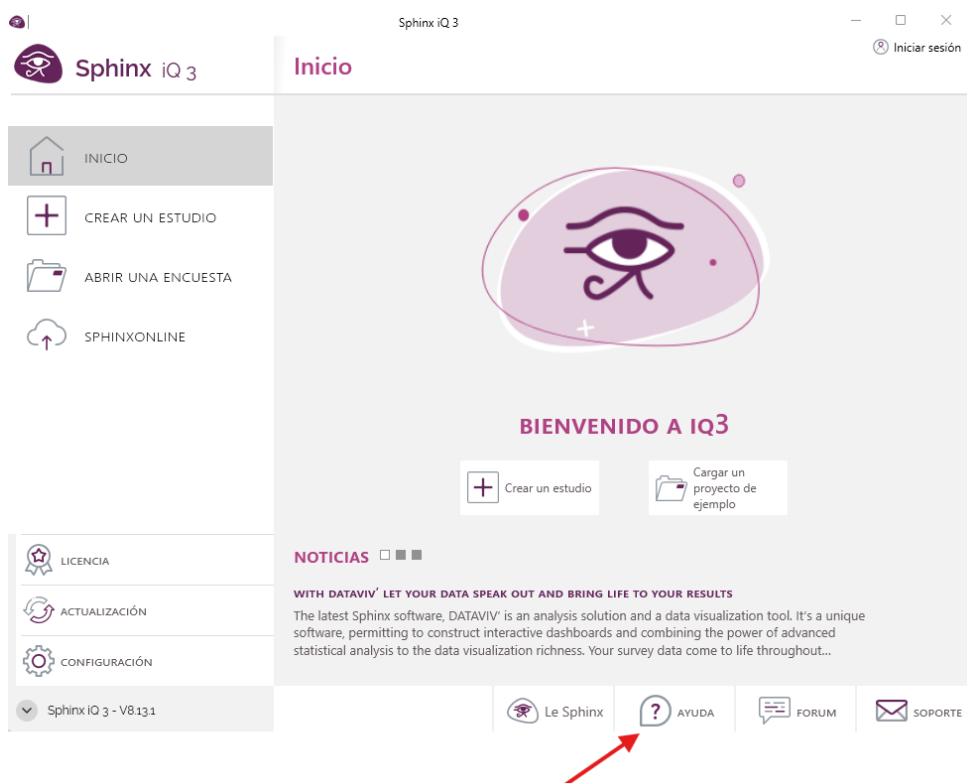
- Publicar cuestionarios en línea (Sphinonline)
- Consultar dashboards o informes web
- Exportar a ciertos formatos

## ¿Qué hacer si hay problemas?

1. **Revisar el entorno:** Confirmar que iQ3 y navegador se ejecuten dentro del entorno de Windows.
2. **Probar con otro navegador:** Si está usando Edge y no funciona, pruebe con Chrome o Firefox en Windows.
3. **Contactar al soporte técnico incluyendo los logs de iQ3** si el problema persiste.

## Cómo enviar los archivos de registro (logs):

1. Abra iQ3 sin cargar una encuesta.
2. Haga clic en el botón “AYUDA” al centro inferior de la pantalla.

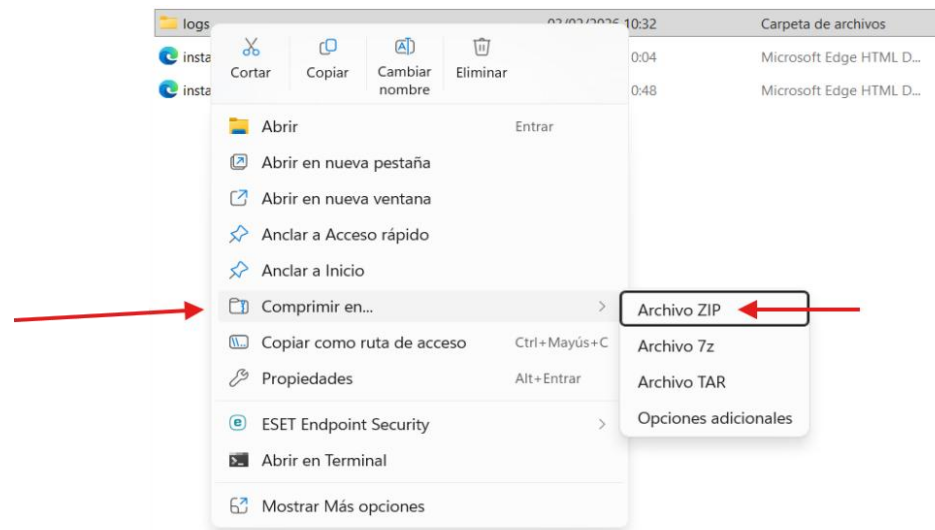
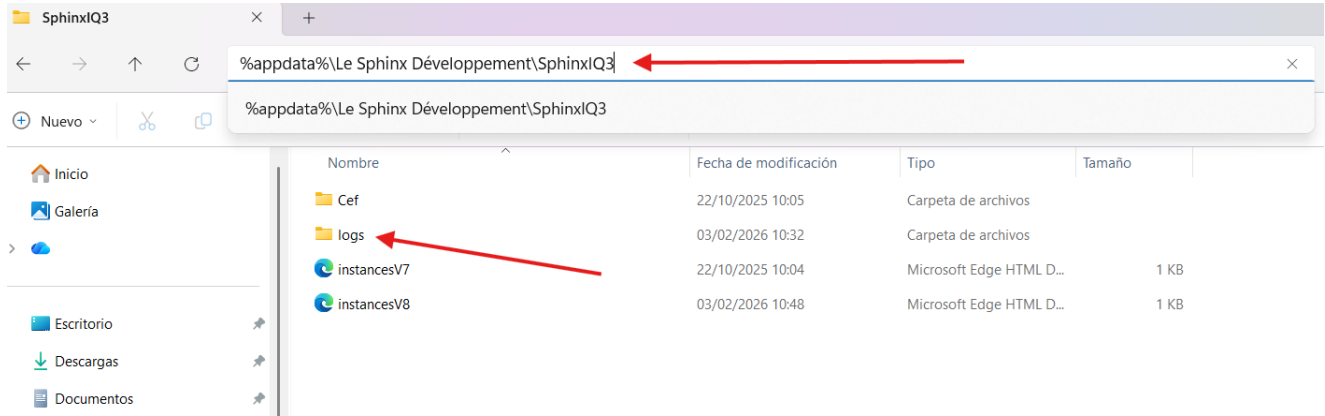


3. Se abrirá una carpeta con archivos .log.
4. Comprima y envíe esos archivos a soporte para análisis.

Si no aparece el botón "AYUDA", o este procedimiento no le muestra los archivos,

abra el explorador de archivos de Windows y pegue esta ruta:

[%appdata%\Le Sphinx Développement\SphinxIQ3\logs](#)



## Notas finales

- El uso de iQ3 en Mac con emuladores es bajo responsabilidad del usuario.
- Aunque muchos clientes han utilizado esta solución con éxito, es importante entender que algunas funciones podrían no operar con normalidad, y no se garantiza soporte en todos los casos.